

WOHNEN

FÜR SENIOREN



Ein Service der Wohnungsbaugesellschaft Plauen mbH





WOHNEN in Plauen



WOHNÄÄUME FÜR EIN LANGES LEBEN

Lebenslang zu Hause wohnen

Wenn die eigenen Kräfte und Fähigkeiten nachlassen, wird die Wohnung oft zum Lebensmittelpunkt. Viele Senioren wollen nicht in ein Heim, sondern individuell und eigenverantwortlich in ihrer Wohnung leben.

Um dieses Anliegen aktiv zu unterstützen, bietet die WbG-Plauen verschiedene Möglichkeiten der Wohnraumanpassung, altersgerechte Wohnhilfen und vielseitige Sicherheitssysteme.

In persönlichen Beratungsgesprächen finden wir mit Ihnen Lösungen, die auf Ihre speziellen Bedürfnisse zugeschnittene sind und Ihnen helfen, den Alltag bis in den Lebensabend zu meistern.

Selbständig leben bis ins hohe Alter

Diesen Wunsch vieler älterer Mieter kann die WbG unter anderem in ihren Senioren-Wohnstandorten ermöglichen.

Diese Häuser bieten nicht einfach nur barrierearme Wohnungen mit modernem Komfort, Aufzug und Gemeinschaftsräumen. Hier finden die Bewohner auch viele weitere Annehmlichkeiten.

Auch die Freizeitaktivitäten sollen nicht zu kurz kommen. In den meisten Senioren-Wohnanlagen betreibt der Wohn- und Lebensräume e.V. Wohngebiets-Treffs, wo regelmäßig abwechslungsreiche Veranstaltungen stattfinden.

In diesem Heft informieren wir Sie über die Vorteile, die diese Wohnform bietet.

Unterstützung und Fürsorge

Bei eintretender Hilfs- oder Pflegebedürftigkeit stehen unseren Mietern die erfahrenen Mitarbeiter*innen des häuslichen Pflegedienstes „WohL gepflegt“ zur Seite.

Mit dem Hausnotruf erreichen Sie rund um die Uhr einen Ansprechpartner, der sofort erforderliche Hilfsmaßnahmen in die Wege leitet. All diese Angebote bieten Ihnen Sicherheit und Geborgenheit.

Sprechen Sie uns an, wir beraten Sie gern!

 03741-703 161





In bester Lage

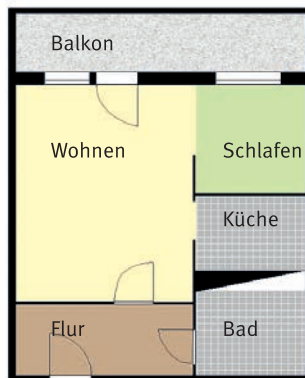
SENIORENHAUS AUGUST- BEBEL- STRASSE 1

In unmittelbarer Zentrumsnähe liegt dieses elfgeschossige Seniorenwohnhaus umgeben von gepflegten, grünen Außenanlagen. Von hier aus haben Sie gute Anbindung an den öffentlichen Nahverkehr und finden Einkaufs- und Dienstleistungseinrichtungen in unmittelbarer Nähe.

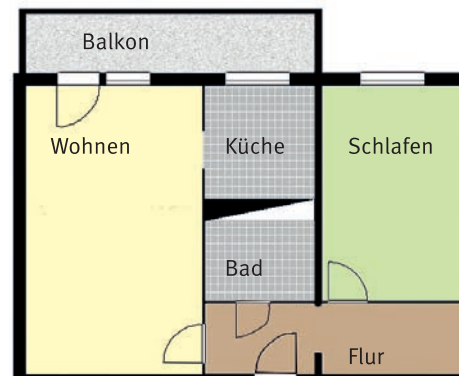
Hier wohnen Sie individuell in gemeinschaftlicher Atmosphäre. Die hellen Ein- bis Dreiraumwohnungen bieten barrierearmen Wohnkomfort. Im Haus befindet sich die Begegnungsstätte des Wohn- und Lebensräume e.V. mit umfangreichen Service- und Hilfsangeboten speziell für Senioren. Ein Ansprechpartner kümmert sich vor Ort um die Bedürfnisse der Mieter.



WOHNBEISPIEL
 Appartement mit Schlafnische
 ca. 36 m²



WOHNBEISPIEL
 2-Raum-Whg.
 ca. 52 m²



SENIORENHAUS
AUGUST- BEBEL- STRASSE 1

- ✓ altersgerechte 1-, 2- oder 3-Raum-Wohnungen
- ✓ jede mit großem Balkon, modernem Bad und Küche
- ✓ zur Wohnung gehörender Abstellraum im Keller
- ✓ Haus mit 2 Aufzügen,
- ✓ Rollstuhleingang
- ✓ Rollatoren/ Rollstuhlraum
- ✓ gepflegte, grüne Außenanlagen mit Sitzgelegenheiten

SERVICEANGEBOTE IM OBJEKT

- ✓ Ansprechpartner im Haus für Beratung bei Behördenangelegenheiten, Vermittlung von Dienst- oder Pflegeleistungen
- ✓ regelmäßige Pflegedienst sprechstunde
- ✓ Wohngebiets-Treff des Wohl e.V. mit vielseitigen Kreativ-, Sport- und Veranstaltungsangeboten
- ✓ gemeinschaftlicher Mittagstisch mit Wahlessen von Montag bis Freitag



Einfach
Wohlfühlen



SENIORIENTIERTES WOHNEN DITTESSTRASSE 60

Im ruhigen Plauer Westen liegt unser Seniorenhaus inmitten parkähnlicher Grünanlagen. In den barrierearmen Wohnungen können Sie Privatsphäre genießen, ohne auf Gemeinschaft zu verzichten. Hier wohnen Sie selbständig im eigenen Zuhause und sind bei Bedarf gut betreut.

Dafür sorgen die Mitarbeiter des Wohl e.V. mit umfangreichen Dienst- u. Serviceleistungen und abwechslungsreichen Programmen im Wohngebiets-Treff.

Hier können Sie mit und ohne Pflegegrad den Komfort des betreuten Wohnens genießen.



SENIORENHAUS DITTESSTRASSE 60

- ✓ 26 moderne, helle 2-Raum-Wohnungen mit großem Balkon
- ✓ jede mit Küche/ Kochnische
- ✓ Bad mit ebenerdiger Dusche
- ✓ Haus mit Aufzug u. Rollstuhleingang, barrierearmer Zugang
- ✓ Rollatoren/ Rollstuhlraum mit Aufladestation
- ✓ Waschmaschinen- u. Trockenraum
- ✓ gepflegtes, parkartiges Außen- gelände mit Ruhebänken, Hoch- beeten u. Insektenhotel
- ✓ altersgerechte Sport- u. Fitness- geräte im Grünen

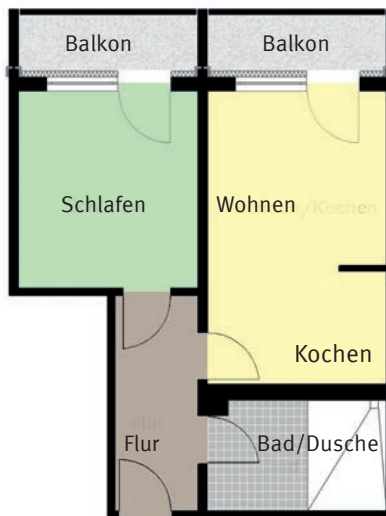
LEISTUNGSPAKET IM RAHMEN DES SERVICEVERTRAGES MIT DEM WOHN- UND LEBENS-RÄUME E.V.

- ✓ Ansprechpartner im Haus für Beratung bei Behördenangele- genheiten,
- ✓ Vermittlung von Alltagshilfen, Dienst- oder Pflegeleistungen
- ✓ Servicetelefon für schnelle Hilfe rund um die Uhr
- ✓ Gymnastikraum
- ✓ regelmäßiger Fahrdienst in ein Einkaufscenter
- ✓ regelmäßig Pflegesprechstunde mit Vitalwertemessung

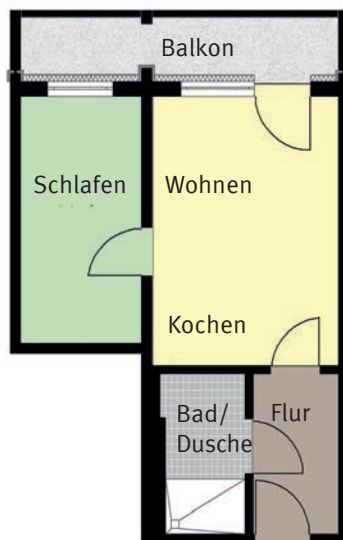
MONATLICHE BETREUUNGSPAUSCHALE:

1 Person	75,00 €
2 Personen	100,00 €

WOHNBEISPIEL 2-Raum-Whg. ca. 48 m²



WOHNBEISPIEL 2-Raum-Whg. ca. 38 m²



SERVICEANGEBOTE IM OBJEKT

- ✓ vielseitige Kreativ-, Sport- und Veranstaltungsangebote im Wohngebiets-Treff des Wohl e.V. im Erdgeschoss
- ✓ seniorenrechtliches Wohlfühl-Bad
- ✓ 1 x pro Woche gemeinsames, selbst gekochtes Mittagessen
- ✓ Mittagsversorgung und Einkaufs- service durch mobile Anbieter
- ✓ Friseur und Fußpflege kommen ins Haus

Eine komfortable Gästewohnung für Ihren Besuch (bis 2 Personen) befindet sich im Nachbarhaus.



Rundum
gut betreut

BETREUTES WOHNEN PLUS DITTESSTRASSE 60

In der ersten Etage unseres Seniorenhauses befinden sich Apartments für Bewohner mit speziellem Bedarf. Hier wohnen Sie mit ihren persönlichen, individuellen Einrichtungsgegenständen und werden vom Pflegedienst „WohL-gepflegt“ des Wohn- und Lebensräume e.V. rundum betreut. Die umfangreichen Dienst- und Serviceleistungen können Sie entsprechend Ihres Pflegegrades in Anspruch nehmen. Unsere Pflegedienstmitarbeiter/-innen sind 24 Stunden für Sie erreichbar.

BETREUTES WOHNEN PLUS DITTESSTRASSE 60

- ✓ 9 altersgerechte, barrierearme 1-Raum-Appartements, die von den Bewohnern individuell ein gerichtet werden
- ✓ Bad mit ebenerdiger Dusche
- ✓ jede Wohnung mit Balkon
- ✓ Hausbibliothek, seniorenge rechtes Pflegebad
- ✓ Haus mit Aufzügen, barrierearmer Zugang, Rollstuhleingang
- ✓ Rollatoren/ Rollstuhlraum mit Aufladestation
- ✓ gepflegtes, parkartiges Außen gelände mit Ruhebänken, Hochbeeten und Insektenhotel
- ✓ altersgerechte Sport- und Fit nessgeräte im Grünen

BETREUUNGSUMFANG

- ✓ eine Präsenzkraft des Pflege dienstes „WohL gepflegt“ ist täglich 24 Stunden vor Ort
- ✓ Betreuung der Bewohner in den Gemeinschaftsräumen
- ✓ Einsatz verschiedener Betreu ungskonzepte, z.B. Milieuthherapie u. Validation

WEITERE ANGEBOTE

- ✓ Alltagsbeschäftigung in der Gruppe z.B. gemeinsames Kochen
- ✓ Bewegung, kreative Aktivitäten, Wahrnehmungsübungen, Spiele
- ✓ Physiotherapie, Ergotherapie in Kooperation mit Fremdanbie tern

VERPFLEGUNG

- ✓ täglich 5 Mahlzeiten unter Berücksichtigung individueller Besonderheiten (Diäten, Allergien u.ä.)
- ✓ Getränke jederzeit nach Bedarf

HAUSWIRTSCHAFT

- ✓ Erledigung aller hauswirtschaft lichen Aufgaben für den Be wohner individuell und für den gemeinschaftlichen Bereich z.B. Säuberung der Wohnung, Sanitärbereiche u. Fenster, Reini gung von Bekleidung und Haus haltswäsche
- ✓ Einkäufe für den täglichen Bedarf und individuelle Bedürfnisse, z.B. Bekleidung, Kosmetika, Süß waren, Zeitschriften u.a.

ORGANISATORISCHES

- ✓ Vereinbarung und ggf. Begleitung zu Arztterminen, Frisör, Fußpfle ge, Therapien u.a.
- ✓ Unterstützung bei erforderlichen Krankenhausaufenthalten
- ✓ Hilfe beim Ausfüllen von Anträ gen zur Pflege
- ✓ Die Kosten richten sich nach dem Umfang, in dem die Betreuungs-, Dienst- und Pflegeleistungen in Anspruch genommen werden und werden individuell entspre chend des Pflegegrades berech net



Bitte wenden Sie sich für eine Beratung an die Pflegedienstleitung des Wohn- und Lebensräume e.V.

Tel.: 03741 – 28 14 428

Hier wohnt man gern

ALTERSGERECHTES WOHNEN MAMMENSTRASSE 40 - 42

Die moderne Wohnanlage mit freundlichen 1- und 2-Raumwohnungen liegt in einem ruhigen, grünen Wohngebiet in der Ostvorstadt. Hier leben sie im persönlichen Ambiente mit gemeinschaftlicher Atmosphäre. Die gepflegten Außenanlagen mit Gemüsegarten, schattigen Ruheplätzen und Grillplatz laden zum Verweilen ein.

Wer Gesellschaft mag, findet dazu im Wohngebiets-Treff im Erdgeschoss mit vielseitigen Kreativ-, Sport- und Veranstaltungsangeboten Gelegenheit.

Für Ihre optimale und umfassende Versorgung stehen Ihnen die Mitarbeiter des WohL e.V. zur Seite.

SENIORENHAUS MAMMENSTRASSE 40 - 42

- ✓ lichtdurchflutete 1- oder 2-Raum-Wohnungen mit sonnigem Süd-West-Balkon
- ✓ Bad mit Dusche
- ✓ Küche/ Kochnische
- ✓ zur Wohnung gehörender Abstellraum im Keller
- ✓ Haus mit Aufzug
- ✓ Rollstuhleingang
- ✓ gepflegte Außenanlagen, haus-eigener Obst- und Gemüsegarten, Pavillon und Freiluftschach

LEISTUNGSPAKET IM RAHMEN DES SERVICEVERTRAGES MIT DEM WOHN- UND LEBENS-RÄUME E.V.

- ✓ Ansprechpartner im Haus für Beratung bei Behördenangelegenheiten, Vermittlung von Alltagshilfen, Dienst- und Pflegeleistungen
- ✓ regelmäßiger Fahrdienst in ein Einkaufscenter
- ✓ regelmäßig altersgerechte Fitnessprogramme

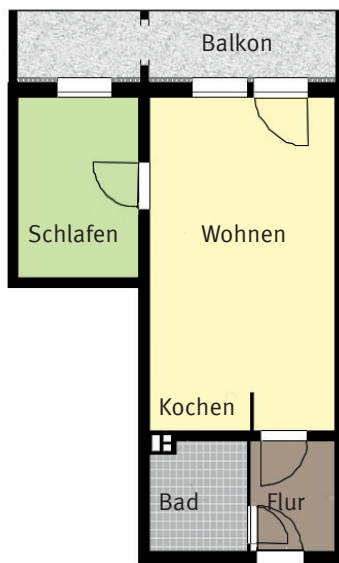
MONATLICHE SERVICEPAUSCHALE:

Vertrag zum „Betreuten generationsübergreifenden Wohnen“ mit dem Wohn- und Lebensräume e.V.

1 Person	30,00 €
2 Personen	40,00 €

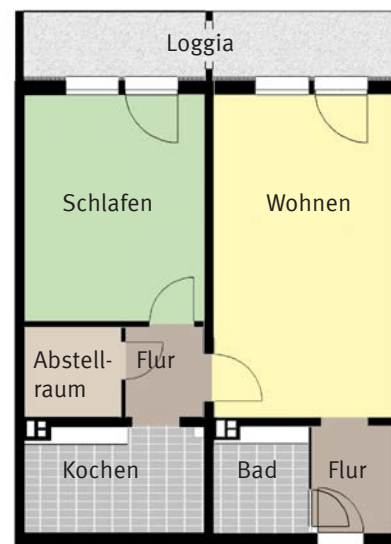
WOHNBEISPIEL

Appartement mit Schlafnische
ca. 36 m²



WOHNBEISPIEL

2-Raum-Whg.
ca. 57 m²



SERVICEANGEBOTE IM OBJEKT

- ✓ Vielfältige Veranstaltungen im Wohngebiets-Treff im Erdgeschoss
- ✓ Familienzimmer für Ihre Feierlichkeiten
- ✓ monatliche Pflegedienstsparchstunde, Vitalwertemessung
- ✓ Vermittlung von mobilen Mahlzeitendiensten
- ✓ Verkaufsstelle für Waren des täglichen Bedarfs, Friseursalon, Änderungsschneiderei, Wäscheservice

Im Haus befindet sich eine komfortable Gästewohnung für Ihren Besuch (bis 2 Personen)





Fürs beste Alter

SENIORENWOHNANLAGE KASTANIENWEG 3 UND 5

Im modernen Wohngebiet im Plauerer Osten liegt diese, speziell auf die Bedürfnisse der Älteren zugeschnittene Senioren-Wohnanlage. Von hier aus haben Sie einen wunderschönen Blick auf die waldreiche Umgebung. Ärztehaus, Einkaufszentrum und Dienstleistungseinrichtungen befinden sich ganz in der Nähe. Die Seniorenbegegnungsstätte der AWO, im Nachbarhaus, bietet täglich Mittagessen und abwechslungsreiche kulturelle Veranstaltungen. Im Rahmen Ihres Servicevertrages mit der AWO erhalten Sie persönliche Hilfestellung im Alltag.

SENIORENORIENTIERTES WOHNEN KASTANIENWEG 3 UND 5

- ✓ helle 1- und 2- Raum- Wohnungen mit Balkon in ruhiger Wohnlage
- ✓ Bad und Küche oder Kochnische
- ✓ zur Wohnung gehörender Abstellraum im Keller
- ✓ Trockenraum auf der Etage
- ✓ Rollatoren- und Rollstuhlraum
- ✓ 2 Aufzüge, barrierearmer Zugang zum Haus
- ✓ farblich gekennzeichnete Flure zur besseren Orientierung
- ✓ gepflegte, grüne Außenanlagen mit Sitzmöglichkeiten

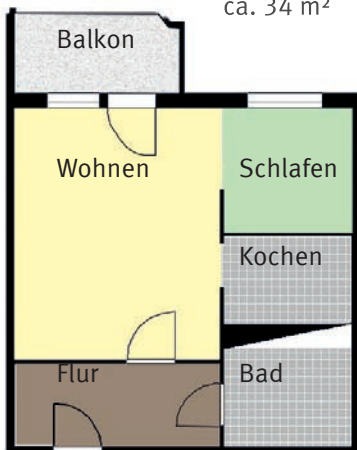
Eine komfortable Gästewohnung für Ihren Besuch (bis 2 Pers.) befindet sich im Haus Nr. 5.

LEISTUNGSPAKET IM RAHMEN DES SERVICEVERTRAGES MIT DER AWO VOGTLAND GMBH

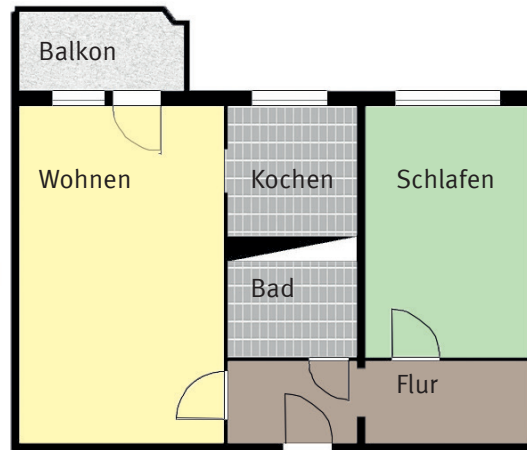
- ✓ Hausnotruf- und Servicetelefon für schnelle Hilfe rund um die Uhr (Voraussetzung ist Festnetzanschluss)
- ✓ Beratung bei Behördenangelegenheiten, Vermittlung von Alltagshilfen, Dienst- und Pflegeleistungen
- ✓ vielseitige Kreativ-, Unterhaltungs- und Bewegungsangebote in der Senioren-Begegnungsstätte der AWO im Nachbarhaus
- ✓ Essensversorgung mit Wahl-essen im Nachbarhaus durch die AWO-Küche
- ✓ regelmässig Einkaufs- und Ausflugsfahrten
- ✓ Einkaufsmobile verschiedener Anbieter vor dem Haus



WOHNBEISPIEL Appartement mit Schlafnische ca. 34 m²



WOHNBEISPIEL 2-Raum-Whg. ca. 51 m²



MONATLICHE SERVICEPAUSCHALE:

Servicevertrag
„Seniorenorientiertes Wohnen“
mit der AWO Vogtland gGmbH

1 Person 58,80 €
2 Personen 76,70 €



Wohnen in der City

MEHRGENERATIONENHAUS MARKTSTRASSE 9

Imposant wirkt dieser Gebäudekomplex mit attraktiven Wohn- und Geschäftsräumen mitten im Plauer Zentrum. Hier wohnen Sie individuell, komfortabel, barrierearm und zentral.

Die verkehrsberuhigte Einkaufsstraße am historischen Altmarkt lädt zum Bummeln und Flanieren ein. Wer dem Stadtgetümmel entfliehen will, findet im attraktiven Außengelände mit Sitzmöglichkeiten, Cafè, Terasse und Kinderspielplatz Entspannung. Die Gemeinschaftsräume im Haus bieten Platz für Geselligkeit mit Nachbarn oder Freunden.

Zu festen Zeiten ist ein Ansprechpartner des Wohn- und Lebensräume e.V. im Haus, der sich um die Belange der Mieter kümmert.

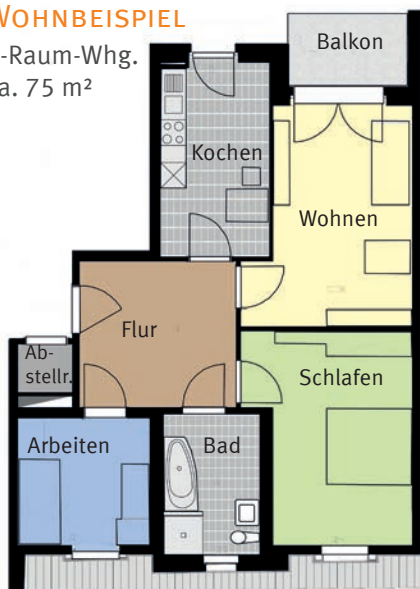


GENERATIONSÜBERGREIFENDES WOHNEN MARKTSTRASSE 9

- ✓ verschieden geschnittene, helle 1-, 2- oder 3-Raum-WE mit bodengleichem Zugang zum sonnigen Balkon
- ✓ Fußbodenheizung
- ✓ geräumige Küche mit Fenster
- ✓ barrierearmes Bad, zum Teil mit Dusche und Wanne
- ✓ Abstellraum an der Wohnung und im Keller
- ✓ Waschmaschinen- und Trockenräume auf jeder Etage
- ✓ großzügiger Aufzug, barrierefreier Zugang, Rollstuhleingang
- ✓ Tiefgarage
- ✓ gepflegtes Außengelände mit Sitzgelegenheiten u. Kinderspielfeld

WOHNBEISPIEL

3-Raum-Whg.
ca. 75 m²



IM GEBÄUDE BEFINDET SICH

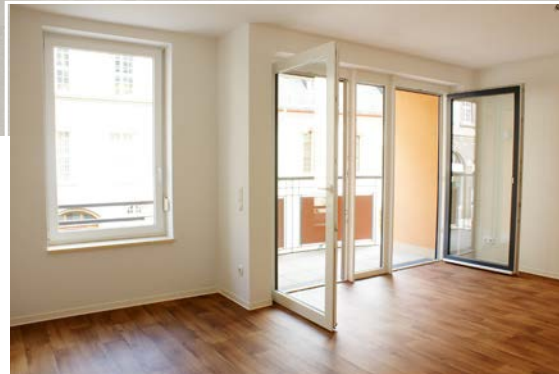
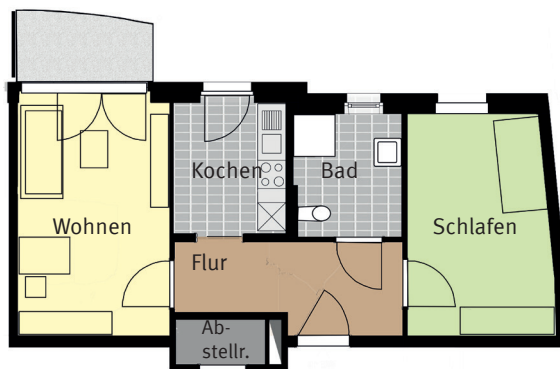
- ✓ eine Bäckerei mit Cafè, Eis- und Imbissangebot

LEISTUNGSPAKET IM RAHMEN DES SERVICEVERTRAGES MIT DEM WOHN- UND LEBENSRAUME E.V.

- ✓ Ansprechpartner zu festen Zeiten im Haus für Beratung, Vermittlung von Alltagshilfen, Dienst- u. Pflegeleistungen
- ✓ Gemeinschaftsräume auf jeder Etage: „Gute Stube“, Kreativ- und Hobbyraum
- ✓ Sport- u. Fitnessatelier
- ✓ Gesundheitsoase mit Infrarotkabine und Massagesessel
- ✓ vielfältige Unterhaltungs- u. Freizeitangebote in den Wohngebiets-Treffs des Wohl e.V.

WOHNBEISPIEL

2-Raum-Whg.
ca. 53 m²



MONATLICHE SERVICEPAUSCHALE:

Vertrag über das „Generationsübergreifende betreute Wohnen“ mit dem Wohn- und Lebensräume e.V.

1 Person	30,00 €
2 Personen	35,00 €



Zentral & komfortabel

MEHRGENERATIONENHÄUSER BAHNHOFSTRASSE 26 - 30

In zentrumsnaher Lage Plauens befindet sich dieser modernisierte Gebäudekomplex. Geschäfte, Dienstleistungs- und Kultureinrichtungen finden Sie in unmittelbarer Nähe und die Straßenbahn hält direkt vor der Tür. Hier wohnen Sie ganz nach Ihren individuellen Bedürfnissen in komfortablen Wohnungen. Im Nachbarschafts-Treff „Quartier 30“ gibt es regelmäßig generationsübergreifende Freizeitangebote. Für Ihre umfassende Betreuung sorgen die Mitarbeiter des Wohl e.V. im Haus. Auch eine Fußpflegepraxis und eine Tagespflegeeinrichtung sind im Gebäude untergebracht.



ALTERSGERECHTES WOHNEN BAHNHOFSTRASSE 26-30

- ✓ barrierearmer Zugang zum Haus, Aufzüge und Rollstuhleingang
- ✓ helle 1-, 2- oder 3-Raum Wohnungen mit unterschiedlichen Grundrissen, jeweils mit Balkon oder beheiztem Wintergarten, modernem Bad und Küche
- ✓ zur Wohnung gehörender Abstell-/ Kellerraum
- ✓ zum Teil Waschmaschinen- u. Trockenräume
- ✓ gepflegte grüne Außenanlage

IM GEBÄUDE BEFINDEN SICH

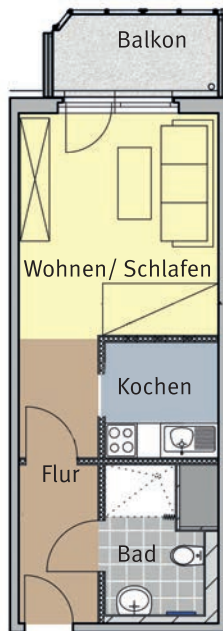
- ✓ der ambulante Pflegedienst „WohL-gepflegt“
- ✓ medizinische Fußpflegepraxis
- ✓ Tagespflegeeinrichtung
- ✓ verschiedene Ladengeschäfte

LEISTUNGSPAKET IM RAHMEN DES SERVICEVERTRAGES MIT DEM WOHN- UND LEBENS-RÄUME E.V.

- ✓ Ansprechpartner im Haus für Beratung bei Behördenangelegenheiten, Vermittlung von Alltagshilfen, Dienst- oder Pflegeleistungen
- ✓ Gesundheitsoase mit Infrarotkabine
- ✓ Sportgeräteraum
- ✓ Nachbarschafts-Treff „Quartier 30“ mit vielfältigem Programm an Unterhaltungs- u. Freizeitaktivitäten

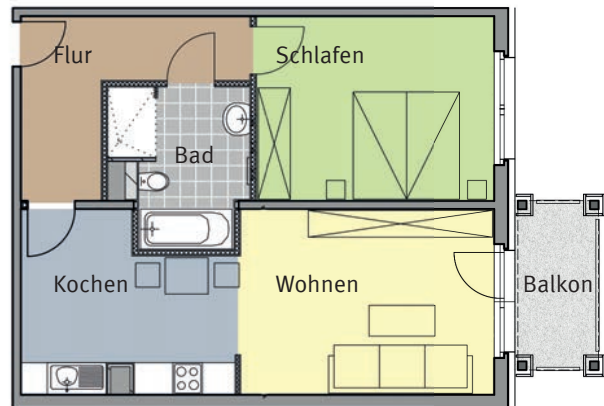
WOHNBEISPIEL

Appartement
ca. 30 m²



WOHNBEISPIEL

2-Raum-Whg. ca. 61 - 65 m²



MONATLICHE SERVICEPAUSCHALE:

Vertrag über das „Generationsübergreifende betreute Wohnen“ mit dem Wohn- und Lebensräume e.V.

1 Person	30,00 €
2 Personen	35,00 €



Lebenslang zu Hause wohnen



KOMFORTABEL LEBEN DURCH WOHNRAUMANPASSUNGEN

Im Herbst des Lebens können alltägliche Dinge in den eigenen vier Wänden zur Herausforderung werden. Das Waschbecken ist zu hoch, die Türschwellen sind Stolperfallen und der Einstieg in die geliebte Badewanne wird zunehmend schwieriger... Veränderung des Wohnraumes ermöglichen es den Mietern in der eigenen Wohnung zu leben, auch wenn die Vitalität im Alter nachlässt oder eine Behinderung eintritt.

IHR ANLIEGEN IST BEI UNS IN DEN BESTEN HÄNDEN

Jeder WbG-Mieter kann altersgerechte Umbaumaßnahmen in seiner Wohnung verwirklichen, wenn diese wirtschaftlich sinnvoll und technisch umsetzbar sind. Von der Planung der Baumaßnahmen über die Koordinierung der Arbeiten bis zur Inbetriebnahme kümmern wir uns mit unseren Partnern um Ihre Anliegen.

Vorher



Nachher



Vorher



Nachher



Vorher



Nachher

MÖGLICHKEITEN DER WOHNRAUMANPASSUNG:

- Umbau Wanne auf Dusche
- Umbau hoher Duscheinstieg auf niedrige Einstiegshöhe
- Schaffung ebenerdiger Balkonzutritte oder Ausgleichsrampen
- Ausbau von Türschwellen
- Verlegung rutschhemmender Bodenbeläge
- höhere WC-Sitze
- unterfahrbare Waschtischplatte
- Verbreiterung von Türen
- Anbringung von Haltegriffen
- Wechselsprechanlagen
- Klingelverstärker, evtl. mit Blitzanlage
- Treppenlifte

ANALYSE UND BERATUNG

Am Anfang steht eine ausführliche Beratung. Wir analysieren mit Ihnen die bisherige Wohnsituation und zeigen Ihnen, welche individuell auf Ihre Bedürfnisse zugeschnittenen Lösungen möglich sind, um Ihre Selbständigkeit im Alltag bis in den Lebensabend zu erhalten.

Nach Ermittlung des Umbauaufwandes und der Kostenkalkulation erfolgt die technische Umsetzung durch erfahrene Fachkräfte. Gern beraten wir Sie dazu und erläutern Ihnen die in ihrer Wohnung realisierbaren Möglichkeiten.

FINANZIERUNGS- UND FÖRDERMÖGLICHKEITEN

Nachdem unsere Techniker den Umbauaufwand geprüft haben, wird eine Kostenkalkulation erstellt. Unsere Mitarbeiter unterbreiten Ihnen ein Angebot über den selbst zu finanzierenden Mieteranteil. Danach erfolgt die Klärung der Kostenumlage.

Es gibt verschiedene Möglichkeiten der Finanzierung:

- ✓ Eigenfinanzierung
- ✓ Mietumlage
- ✓ Splittung der Kosten
(z. T. Kostenbeteiligung der Mieter + anteilige Mietumlage)
- ✓ Bezuschussung durch die WBG bei langjährigen Mietern
- ✓ Kostenbeteiligung durch Pflegekassen oder der SAB
(Sächsische AufbauBank)

höhenverstellbares WC
Haltegriffe
Duschsitz



Gern beantworte ich Ihre
Fragen.
Sprechen Sie mich an!

unterfahrbare Waschtisch
kipptbarer Spiegel



Marina Wagner,
Wohnungsberaterin der WbG
Bahnhofstraße 65
08523 Plauen
☎ 03741 703-221
✉ Marina.Wagner@wbg-plauen.de

FINANZIERUNG MIT ZUSCHÜSSEN

Unser Hauptanliegen ist: Ihre Wohnung soll bezahlbar bleiben! Wir beraten und unterstützen Sie bei der Beantragung von Fördergeldern. Dabei gibt es folgende Varianten:

1. Förderung der Anpassung von Wohnraum an Belange von Menschen mit Mobilitätseinschränkung über die SAB-Förderbank:

- gefördert werden erforderliche Maßnahmen bis zu 8000,- EUR für den mobilitätseingeschränkten Bewohner
- dabei sind bestimmte Zuwendungsvoraussetzungen zu erfüllen
- der Vermieter darf der Maßnahme zustimmen, aber bei der Antragsbewältigung nicht mitwirken.

Hilfe und Auskünfte:

Frau Böhm
Servicestelle für alters- und pflegerechtes Wohnen
im Vogtlandkreis,
Forststraße 35
08523 Plauen,

☎ **03741300 150 3**

2. Förderung der Anpassung von Wohnraum über Pflegekassen:

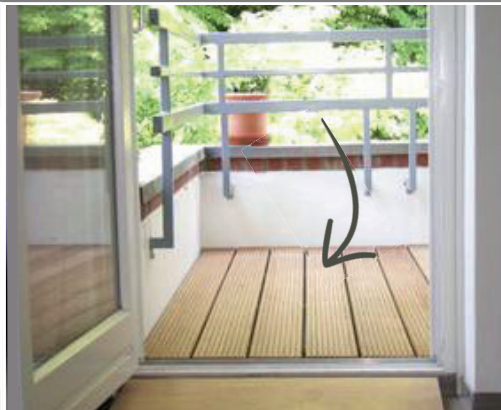
- Zuschüsse für die Verbesserung des Wohnumfeldes von Pflegebedürftigen können bis zu 4000 EUR je Maßnahme bewilligt werden.
- Leben mehrere Pflegebedürftige in einer Wohnung, können für eine Maßnahme pro Person bis zu 4000 EUR in Anspruch genommen werden. Der Gesamtbetrag darf jedoch 16000 EUR nicht übersteigen.



Haltegriffe

Türschwellenausgleich

Badewanne mit Einstieg





PRAKTISCHE HELFER IM ALLTAG

Nicht immer muss es ein großer Umbau sein, der Ihnen hilft, die Alltagshürden zu meistern. Auch die "kleinen Helfer", wie Türschwellenüberbrückungen, Wannlift, Duschhocker oder Toilettensitz-erhöhungen unterstützen Sie dabei mobil zu bleiben.

Darüber hinaus erleichtert zum Beispiel eine auf die Bedürfnisse von Senioren angepasste Einbauküche das Leben im gewohnten Zuhause.

Küche mit herausziehbaren Arbeitsflächen und Backofen in Arbeitshöhe



Geschirrspüler in Arbeitshöhe



Eine große Hilfe ist auch der Gardinenlift, mit dem Sie bequem auf dem Boden bleiben und ohne Leiter ihre Gardinen wechseln können. Wir arbeiten mit kompetenten Partnern zusammen, die diese Mobilitätshilfen anbieten und bei Ihnen installieren. Sprechen Sie uns an, gern vermitteln wir Ihnen den Kontakt.

Gardinenlift





Nicht allein und nicht im Heim

In den Seniorenhäusern bietet die WbG älteren Menschen einerseits Autonomie, Privatsphäre und selbständige Lebensführung, andererseits Sicherheit und bei Bedarf Betreuung und Pflege.

Die Bewohner*innen leben in eigenen, barrierearmen Wohnungen und können Dienst- und Beratungsleistungen des Wohn- und Lebensräume e.V. in Anspruch nehmen. Hierfür wird zusätzlich zur Miete eine Servicepauschale fällig. Die Leistungspalette ist vielfältig und richtet sich dabei nach dem individuellen Bedarf der Mieter.



UNTERSTÜTZUNG IN ALLEN LEBENSLAGEN

Der Wohn- und Lebensräume e.V. (kurz WohL e.V.) macht es sich zur Aufgabe, hilfebedürftige Menschen aller Altersgruppen und unabhängig ihrer sozialen Herkunft zu unterstützen. Die Mitarbeiter des Vereins beraten Menschen, die sich in einer persönlichen oder finanziellen Notlage befinden und fördern die Familien- und Altenhilfe. Der WohL e.V. verfolgt ausschließlich gemeinnützige Zwecke.



Ansprechpartnerin:
Manuela Buchta
Vereinsvorsitzende Bereich Soziales
Bahnhofstraße 30 | 08523 Plauen
☎ 03741- 28 14 420
info@wohn-lebensraeume.de



SENIORENWOHNEN MIT DEM PLUS AN SERVICE

Unter dem Titel WohL-behütet bietet der Verein umfangreiche Service- und Dienstleistungsangebote für die Mieter der Seniorenhäuser. Die Mitarbeiter organisieren u.a. die Mittagessenversorgung der Bewohner, gemeinsame Veranstaltungen, Gesundheitsangebote und vieles mehr.

Regelmäßig ist ein fester Ansprechpartner im Haus, der sich um die großen und kleinen Probleme der Bewohner kümmert. Außerdem hilft er bei Behördenangelegenheiten und hat auch mal Zeit für einen kleinen Plausch zwischendurch.



KEINE CHANCE FÜR LANGEWEILE

In den Seniorenhäusern finden Sie Raum für Begegnung und Gemeinsamkeit. Unter dem Motto Wohl-gegriffen bietet der Verein in seinen Wohngebiets-Treffs eine bunte Freizeitpalette.

Egal ob Gymnastikgruppen, Tanz-nachmittage, Spiel- und Bastel-treffs oder informative Vorträge – hier ist für jeden Geschmack etwas dabei. Als Höhepunkte locken immer wieder saisonale Feste, wie Fasching, Frauentags- oder Weihnachtsfeiern.

**Veranstaltungspläne
finden Sie unter:**

www.wohn-lebensraeume.de



+++ gemeinsam einkaufen +++ gemeinsam kochen +++ gemeinsam essen +++ gemeinsam spielen +++



IMMER FÜR SIE DA

Die Hausmanager sind die „Gute Seele“ der Seniorenwohnstätten. Sie organisieren in den Wohngebiets-Treffs monatlich bunte und abwechslungsreiche Veranstaltungsprogramme und Freizeitaktivitäten für Mieter und externe Besucher.

Sie sorgen aber nicht nur für Kurzweil, sondern sind Kontaktpersonen für die Hausbewohner. Von Montag bis Freitag stehen sie für Fragen aller Art zur Verfügung, vermitteln Alltagshilfen, Dienst- und Pflegeleistungen und haben immer ein offenes Ohr für die Bedürfnisse der Senioren.



Wohngebiets-Treff
August-Bebel-Str. 1
Hausmanager: Frank Blenz
☎ 03741- 38 33 99
wgtreff-bebel@wohn-lebensraeume.de



Wohngebiets-Treff
Mammenstraße 40/42
Hausmanagerin: Ilona Friedrich
☎ 03741- 40 55 00
ilona.friedrich@wohn-lebensraeume.de



Nachbarschafts-Treff „Quartier 30“
Bahnhofstr. 30
Quartiersmanagerin: Sandra Dathe
☎ 03741- 28 14 4 14
sandra.dathe@wohn-lebensraeume.de



Wohngebiets-Treff
Dittesstraße 60
Hausmanagerin: Cathrin Böswetter
☎ 03741- 44 99 077
cathrin.boeswetter@wohn-lebensraeume.de

Hausgemeinschafts-Treff
Marktstraße 9
Hausmanagerin: Sandra Dathe
☎ 03741- 38 45 623
sandra.dathe@wohn-lebensraeume.de

+++ gemeinsam lernen +++ gemeinsam tanzen +++ gemeinsam fit halten +++ gemeinsam sein +++





Hier sind Sie in guten Händen

Nicht immer kann die Familie die Betreuung eines pflegebedürftigen Angehörigen allein bewältigen. Dann steht Ihnen das fachkompetente und erfahrene Team des häuslichen Pflegedienstes „Wohl-gepflegt“ zur Seite. Die Angebote bieten Ihnen Sicherheit, Geborgenheit, aber auch Freiheit. So haben Sie Zeit für die schönen Dinge des Lebens und immer das sichere Gefühl, gut betreut in Ihrem Zuhause zu leben.



IHR ZUVERLÄSSIGER PFLEGEPARTNER

Mit den Leistungen der ambulanten Pflege helfen wir Ihnen, den Umzug in ein Pflegeheim zu vermeiden und die Familie bei der Pflege des Angehörigen zu entlasten.

„Unser Hauptziel ist, dass die Senioren so lange wie möglich in ihrer gewohnten Häuslichkeit verbleiben können.“ Dies ist für Pflegedienstleiterin Anett Mecklenburg und ihr Team der Leitspruch für die tägliche Arbeit. Dafür stehen eine Vielzahl an Hilfsangeboten bis hin zum Hausnotruf bereit.

Die Mitarbeiter*innen des häuslichen Pflegedienstes „WohL-gepflegt“ sind ein qualifiziertes Team, das den Senioren mit professionellen Fachkräften ein möglichst selbstbestimmtes Leben in der vertrauten Wohnumgebung sichert. Dazu zählen etwa Krankenschwestern und Krankenpfleger, Altenpfleger*innen und Hauswirtschaftskräfte, die eng mit Hausärzten, Angehörigen und Betreuern zusammenarbeiten und dadurch schnell auf die individuellen Bedürfnisse der Klienten eingehen können. Qualität in der Rundum-Versorgung steht dabei an oberster Stelle.



LEISTUNGSSPEKTRUM

- ➔ Grundpflege
- ➔ Behandlungspflege
- ➔ Verhinderungspflege
- ➔ Hausnotruf
24-Stunden erreichbar
- ➔ Hilfe bei Anträgen zur Pflege
- ➔ Beratungs- und Hausbesuche
- ➔ Hauswirtschaftshilfe



Ansprechpartnerin:
Anett Mecklenburg
Vereinsvorsitzende Bereich Pflege
Bahnhofstraße 30 | 08523 Plauen
☎ 03741- 28 14 428
info@wohn-lebensraeume.de



BETREUTES WOHNEN PLUS DITTESSTRASSE 60

Bewohner mit speziellem Betreuungs- und Pflegebedarf sind hier gut aufgehoben. Im Seniorenhaus wohnen sie eigenständig in barrierefreien, hellen Appartements und genießen 24-Stunden Rundum-Betreuung durch die Mitarbeiter*innen vom Pflegedienst „Wohl-gepflegt“. In den hellen, gemütlichen Begegnungsräumen finden Gruppenaktivitäten und gemeinsame Mahlzeiten statt. So können sich die Mieter*innen im Betreuten Wohnen Plus rundum gut versorgt fühlen.



Ansprechpartnerin:
Anett Mecklenburg (3.v.l.)
Vereinsvorsitzende Bereich Pflege
Bahnhofstraße 30 | 08523 Plauen
☎ **03741- 28 14 428**
info@wohn-lebensraeume.de

Mit ihrer umfassenden Erfahrung in der Begleitung und Versorgung pflegebedürftiger Menschen und ihrer Angehörigen sorgt das Betreuungsteam für das Wohlbefinden der Bewohner.

Die Pflegedienstleistungen werden individuell, je nach persönlichem Pflegegrad mit den Bewohnern vereinbart. Auch die Erledigung hauswirtschaftlicher Aufgaben wie die Säuberung der Wohnung und der Fenster, Reinigung von Bekleidung und Haushaltswäsche oder Einkäufe für den täglichen Bedarf, können in Abstimmung mit den Bewohnern vom Betreuungspersonal übernommen werden.

DIE LEISTUNGEN IM ÜBERBLICK

- täglich 5 gemeinsame Mahlzeiten unter Berücksichtigung individueller Besonderheiten (Diäten, Allergien u. ä.)
- Getränke jederzeit nach Bedarf
- Alltagsbeschäftigung in der Gruppe, wie Bewegung, Spiele, kreative Aktivitäten, Orientierungs- und Wahrnehmungsübungen
- Physiotherapie, Ergotherapie in Kooperation mit Fremdanbietern





DER HAUSNOTRUF

Im Alter lassen viele Fähigkeiten nach, was sich unter Umständen auf die eigene Sicherheit auswirken kann. Sicherheitssysteme können zu Ihrem persönlichen Schutzengel werden und auch pflegende Angehörige entlasten. In unerwartet eintretenden Situationen haben Sie mit dem **Hausnotruf des Wohl e.V.** einen zuverlässigen Partner, der sofort alle wichtigen Hilfsmaßnahmen in die Wege leitet. Sensoren* melden über Funk die Gefahr sofort an die Hausnotrufzentrale, die auch an Feiertagen rund um die Uhr besetzt ist. Bei Interesse wenden Sie sich an

Anett Mecklenburg

Vereinsvorsitzende Bereich Pflege

☎ **03741- 28 14 428**

info@wohn-lebensraeume.de

- **Hausnotrufgerät** mit Handsender (Armband o. Medaillon), über Funksender wird das Signal an die Notrufzentrale weiter geleitet und dort werden sofortige Hilfsmaßnahmen eingeleitet
- **Nottaste und Zugtaster** im Bad, für schnelle Hilfe bei Notfällen im Sanitärbereich
- ***Fallsender** überwacht Personen mit Sturzgefährdung (z.B. ältere o. gehbehinderte Menschen), über Funksender wird die Sturzmeldung an die Notrufzentrale weiter geleitet von dort aus werden sofortige Hilfsmaßnahmen eingeleitet
- ***Temperaturmelder** erkennt stark ansteigende Temperatur in der Küche, gibt optisches und akustisches Signal, löst per Funk Alarm aus
- ***Wassermelder** meldet unerwarteten Wasseraustritt auf dem Fußboden (z.B. im Spülenbereich oder Bad), gibt optisches und akustisches Signal, löst per Funk Alarm aus
- **Blitzlampe** leuchtet, wenn es an der Tür klingelt (Hilfe für Schwerhörige)
- **Bewegungsmelder** schaltet automatisch das Licht an, wenn der Raum betreten wird (z. B. Flur)



FUSSPFLEGEPRAXIS BAHNHOFSTRASSE 30

Die modern eingerichtete Fußpflegepraxis des Wohl e.V. ist barrierefrei zugänglich. Hier arbeitet eine geschulte Fachkraft mit medizinischen Geräten nach den neuesten Behandlungsmethoden.

Die fachgerechte Fußpflege umfasst Maßnahmen zur Vorbeugung eventuell auftretender Schäden sowie zur Besserung bereits geschädigter Füße.

Neben der komplexen Fußpflegebehandlung können hier nach ausführlicher, individueller Beratung auch Nagelbehandlungen durchgeführt werden. Dabei wird auf professionelle Qualität größter Wert gelegt, denn die Zufriedenheit der Klienten hat dabei oberste Priorität.



DIE LEISTUNGEN IM ÜBERBLICK

- individuelle, ausführliche Beratung
- Nagelbehandlung: fachgerechtes Schneiden
- Abtragen übermäßiger Hornhaut und Schwielen
- individueller Druck- und Reibungsschutz
- Hausbesuche und mobile Praxis im Seniorenhaus Dittestraße 60



Ansprechpartnerin:

Caprice Kaul

☎ 0173 31 55 047

☎ 03741- 28 14 - 0

Fußpflege „Wohl-gepflegt“

Bahnhofstraße 30 | 08523 Plauen

TAGESPFLEGE BAHNHOFSTRASSE 26

Hier finden hilfs- und pflegebedürftige Seniorinnen und Senioren ein freundliches „Tages-Zuhause“. Das Angebot, dient auch der Entlastung der Angehörigen ist. Helle und liebevoll gestaltete Räume, eine Küche und ein Ruhebereich bieten optimale Bedingungen für das Wohlergehen der Tagesgäste.

Von 8 bis 16 Uhr erwartet die Menschen ein vielfältiges Programm wie Zeitungsschau, Kino, Spiel- und Bastelangebote oder interessante Ausflüge in die nähere Umgebung. Auch für das leibliche Wohl wird bestens gesorgt. Der Tag beginnt mit einem gemeinsamen Frühstück. Das Mittagessen wird vor Ort täglich frisch gekocht und nachmittags gibt`s Kaffee und Kuchen.



ANGEBOTE FÜR DIE TAGESGÄSTE

- ➔ Fahrdienst mit Abholung von zu Hause und Rücktransport
- ➔ 3 gemeinsame Mahlzeiten
- ➔ Gedächtnis- und Orientierungstraining
- ➔ Sitzgymnastik
- ➔ Spaziergänge
- ➔ kreatives Gestalten
- ➔ Lesestunde
- ➔ gemeinsam kochen und backen
- ➔ Gesellschaftsspiele

Mit viel Herzblut sorgt das Team der Tagespflege dafür, die körperliche und geistige Selbständigkeit der Gäste bestmöglich zu erhalten. Dabei liegt das besondere Augenmerk auf einer familiären Atmosphäre, in der sich die Tagesgäste geborgen und willkommen fühlen.



Ansprechpartnerin:
Nicole Müller (2. v. l.)
 Leiterin Tagespflege
Bahnhofstraße 26 | 08523 Plauen
 ☎ 03741 - 38 38 648
 tagespflege@wohn-lebensraeume.de



Wohl getroffen

VERANSTALTUNGSRÄUME IN DEN WOHNGEBIETS-TREFFS

Für Ihre Familienfeiern oder gesellschaftlichen Zusammenkünfte vermietet Ihnen der Wohn- und Lebensräume e.V. gern verschiedene Veranstaltungsräume in Plauen.

Diese sind gemütlich eingerichtet, mit gut ausgestatteten Küchen inklusive Geschirr. Hier finden, je nach Objekt, bis zu 50 Personen Platz. Weitere Infos zur Buchung erhalten Sie bei den Mitarbeitern vor Ort.

Wohngebiets-Treff, August-Bebel-Straße 1	☎ 03741- 38 33 99
Wohngebiets-Treff, Dittesstraße 60	☎ 03741- 44 99 077
Wohngebiets-Treff, Mammenstraße 40/42	☎ 03741- 40 55 00
Nachbarschafts-Treff Quartier 30, Bahnhofstr. 30	☎ 03741- 28 14 414
Familienzentrum JuLe, Jößnitzer Straße 48	☎ 03741- 28 01 812



... MIETEN SIE DAS QUARTIER 30
FÜR FAMILIENFEIER • WEIHNACHTSFEIER • VORTRAG • TAGUNG ...



Das Quartier 30 bietet

- Platz für maximal 60 Personen
- teilbare Räume
- Bibliothek
- moderne Veranstaltungstechnik
- gut ausgestattete Küche
- Ruhezone
- Kinderspielinsel





WbG-Seniorenstandorte

- 1 August-Bebel-Straße 1
- 2 Dittesstraße 60
- 3 Mammenstraße 40 und 42
- 4 Kastanienweg 3 bis 5
- 5 Marktstraße 9
- 6 Bahnhofstraße 26 bis 30



Wohnungsbaugesellschaft Plauen mbH · Bahnhofsstraße 65 · 08523 Plauen

 (03741) 703 - 0

 www.wbg-plauen.de